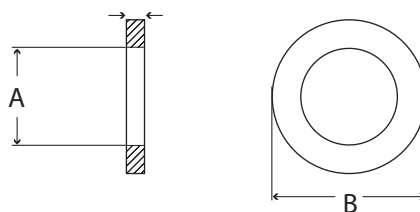


## ARANDELA PLANA CALIBRADA

ASME B18.21.1



Las arandelas planas están destinadas a aplicaciones generales, que sirven para minimizar la incrustación y facilitar el apriete.

De uso general, ideal para pernos A307, G2, G5, G8, CL 8.8, CL 12.9, perno coche y pernos cocina para distribuir mejor el apriete.

### ■ Aplicación

Ideal para aplicaciones en metal, acero o madera, así como para fijaciones en tarugos de acero tipo Zamak o ADI. Para el ajuste, se recomienda utilizar una tuerca del mismo diámetro que el tornillo.

Especificación Técnica	
Material base tipo	Acero al carbono
Norma	ASTM F844
Acabado	Galvanizado (HDG), cincado (Zn), Negro (Ng)
Dureza	70-100 HRC

### ■ Presentación

- Empaque mínimo unidades
- Caja master unidades

### ■ Diámetros disponibles

Código	Descripción Material	Acabado	Diámetro	Empaque
003002_Z007000	GOLILLA PLANA CALIBR	ZN	1/8"	(500)
003002_Z015000	GOLILLA PLANA CALIBR	ZN	1/4"	(100)
003002_Z019000	GOLILLA PLANA CALIBR	ZN	5/16"	(100)
003002_Z023000	GOLILLA PLANA CALIBR	ZN	3/8"	(100)
003002_Z031000	GOLILLA PLANA CALIBR	ZN	1/2"	(100)
003002_Z039000	GOLILLA PLANA CALIBR	ZN	5/8"	
003002_Z047000	GOLILLA PLANA CALIBR	ZN	3/4"	(100)
003002_Z055000	GOLILLA PLANA CALIBR	ZN	7/8"	(100)
003002_C_031000	GOLILLA PLANA CALIBR	NG	1/2"	
003002_C_039000	GOLILLA PLANA CALIBR	NG	5/8"	(100)
003002_C_047000	GOLILLA PLANA CALIBR	NG	3/4"	
003002_C_055000	GOLILLA PLANA CALIBR	NG	7/8"	(100)
003002_CG024000	GOLILLA PLANA CALIBR	GALV	3/8"	
003002_CG031999	GOLILLA PLANA CALIBR	GALV	1/2"	(100)
003002_CG039999	GOLILLA PLANA CALIBR	GALV	5/8"	(100)
003002_CG047000	GOLILLA PLANA CALIBR	GALV	3/4"	
003002_CG055999	GOLILLA PLANA CALIBR	GALV	7/8"	(100)

## OTERO INDUSTRIAL DEL PERÚ

Es parte de EMPRESAS OTERO, holding que reúne a un grupo de empresas de larga trayectoria y vasta experiencia en los mercados. Nuestro negocio está basado en la confianza de los clientes, con un servicio integral y una logística de excelencia. Atendemos empresas de los rubros mineros, industrial, pesqueros, constructoras entre otros.

Tenemos la capacidad de ajustarse y responder a las necesidades de las empresas y contamos con un amplio stock de productos e insumos de prestigiosas marcas internacionales. Somos líderes en abastecimientos de aceros especiales, pernos, fijaciones, herramientas, maquinarias e instrumentos necesarios para el éxito de su negocio.

## ARANDELA PLANA CALIBRADA

ASME B18.21.1

### ■ Diámetros especificaciones técnicas

#### ■ Normas para Golilla

ASME B18.21.1 : Normativa de golillas

#### ■ Recubrimiento

- ASTM F2329 : Galvanizado (HDG).
- ASTM F 695 : Cincado mecánico.
- Sin Recubrimiento

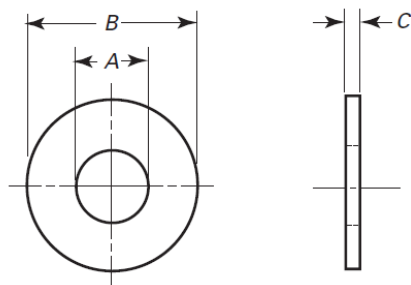
#### ■ Forma y Descripción para solicitar una golilla

"Norma" Recubrimiento" Diámetro (D).

Ejemplos:

Golilla placa

1. Golilla placa calibrada HDG 1/2"
2. Golilla placa calibrada Zn 5/8"
3. Golilla placa calibrada 7/8"



diámetro nominal	A				B			C		
	Diámetro interior				diámetro exterior			Espesor		
	Base	tolerancia			Base	tolerancia		Base	tolerancia	
		mas	menos		mas	menos		max.	min.	
3/16	0,188	0,250	0,015	0,005	0,562	0,015	0,005	0,049	0,065	0,036
1/4	0,250	0,281	0,015	0,005	0,625	0,015	0,005	0,065	0,080	0,051
5/16	0,312	0,344	0,015	0,005	0,688	0,015	0,007	0,065	0,080	0,051
3/8	0,375	0,406	0,015	0,005	0,812	0,015	0,007	0,065	0,080	0,051
7/16	0,438	0,469	0,015	0,005	0,922	0,015	0,007	0,065	0,080	0,051
1/2	0,500	0,531	0,015	0,005	1,062	0,030	0,007	0,095	0,121	0,074
9/16	0,562	0,594	0,015	0,005	1,156	0,030	0,007	0,095	0,121	0,074
5/8	0,625	0,656	0,030	0,007	1,312	0,030	0,007	0,095	0,121	0,074
3/4	0,750	0,812	0,030	0,007	1,469	0,030	0,007	0,134	0,160	0,108
7/8	0,875	0,938	0,030	0,007	1,750	0,030	0,007	0,134	0,160	0,108
1	1,000	1,062	0,030	0,007	2,000	0,030	0,007	0,134	0,160	0,108
1.1/8	1,125	1,250	0,030	0,007	2,250	0,030	0,007	0,134	0,160	0,108
1.1/4	1,250	1,375	0,030	0,007	2,500	0,030	0,007	0,165	0,192	0,136
1.3/8	1,375	1,500	0,030	0,007	2,750	0,030	0,007	0,165	0,192	0,136
1.1/2	1,500	1,625	0,030	0,007	3,000	0,030	0,007	0,165	0,192	0,136
1.5/8	1,625	1,750	0,045	0,010	3,750	0,045	0,010	0,180	0,213	0,153
1.3/4	1,750	1,875	0,045	0,010	4,000	0,045	0,010	0,180	0,213	0,153
1.7/8	1,875	2,000	0,045	0,010	4,250	0,045	0,010	0,180	0,213	0,153
2	2,000	2,125	0,045	0,010	4,500	0,045	0,010	0,180	0,213	0,153
2.1/4	2,250	2,375	0,045	0,010	4,750	0,045	0,010	0,220	0,248	0,193
2.1/2	2,500	2,625	0,045	0,010	5,000	0,045	0,010	0,238	0,280	0,210
2.3/4	2,750	2,875	0,065	0,010	5,250	0,065	0,010	0,259	0,310	0,228
3	3,000	3,125	0,065	0,010	5,500	0,065	0,010	0,284	0,327	0,249

dimensiones en pulgadas, para convertir a milímetros multiplicar por 25,4

Imagen referencial

#### ■ Productos relacionados

Perno Hexagonal SAE J429 G°2	Perno Hexagonal SAE J429 G°5	Perno Hexagonal SAE J429 G°8	Tuerca Hexagonal SAE J995 G°2	Tuerca Hexagonal SAE J995 G°5	Tuerca Hexagonal SAE J995 G°89	Hilos

## OTERO INDUSTRIAL DEL PERÚ

Es parte de EMPRESAS OTERO, holding que reúne a un grupo de empresas de larga trayectoria y vasta experiencia en los mercados. Nuestro negocio está basado en la confianza de los clientes, con un servicio integral y una logística de excelencia. Atendemos empresas de los rubros mineros, industrial, pesqueros, constructoras entre otros.

Tenemos la capacidad de ajustarse y responder a las necesidades de las empresas y contamos con un amplio stock de productos e insumos de prestigiosas marcas internacionales. Somos líderes en abastecimientos de aceros especiales, pernos, fijaciones, herramientas, maquinarias e instrumentos necesarios para el éxito de su negocio.